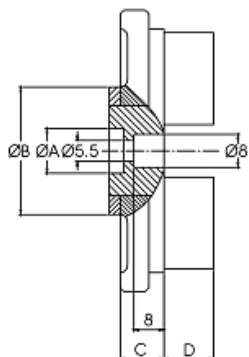








Kranzspannfutter



						
	DF 56/3	DF 56/4	RF 75	StF 75	6-BF 75	6-BF 75
	Präzisions-Dreibackenfutter	Präzisions-Vierbackenfutter	Präzisions-Ringspannfutter	Präzisions-Stufenspannfutter	Sechsbackenfutter	Universal-Sechsbackenfutter
	mit einem Satz von 3 umkehrbaren Spannbacken, gehärtet und geschliffen	mit einem Satz von 4 umkehrbaren Spannbacken, gehärtet und geschliffen	mit einem Satz von 6 weichen Spannbacken	mit einem Satz von 6 weichen Spannbacken	mit einem Satz von 6 weichen Vollbacken	mit einem Satz von 6 weichen Spannbacken
Ø außen	55,5	55,5	75	75	75	75
A / B / C	8H6 / 35 / 15	8H6 / 35 / 15	12H6 / 24 / 12	12H6 / 24 / 12	12H6 / 24 / 12	12H6 / 24 / 12
Spannbereich						
Vierkantwerkstoff	-	16	-	-	-	-
Ø Ringe innen	12-50	12-50	10-65	-	-	42-68
Ø Scheiben außen	8-49	8-49	-	6-65	-	36-50
Stufenhöhe	1,6	1,6	1,4	1,4	-	1-2
Ø - Stufung	-	-	6	6	-	für Uhrengehäuse
D - Backenhöhe	8	8	14	13	13	8
Max. ausdrehbarer Ø	-	-	-	-	66	50



Die Spannfutter eignen sich besonders für leichte und präzise Arbeiten mit geringen Spannkräften in der Einzel fertigung. Das Spannen der Werkstücke erfolgt durch Verdrehen des Spannkranzes ohne Schlüssel. Die Präzisions- Ringspannfutter RF75 und Stufenspannfutter StF60 sind geeignet für leichte Arbeiten an ring- und scheibenförmigen Teilen. Die Stufen der weichen Spannbacken können beliebig entsprechend den jeweiligen Anforderungen nachgearbeitet werden. Dadurch wird höchste Rundlaufgenauigkeit erreicht.

Ersatzbacken sind vorgearbeitet lieferbar.

Alle Typen sind lieferbar mit Aufnahmeschaft für Uhrmacherdrehmaschinen:

- Ø 8 mm Gewinde 6,85 x 40 Gg., z.B. Fabrikat Boley & Leinen
- Ø 8 mm Gewinde 7 x 40 Gg. Fabrikat Andrä & Zwingenberger / Präzima / Saupe & Sohn Limbach Oberfrohn

Auf Wunsch werden Sonderaufnahmen nach Zeichnung angefertigt. Sonderfutter sind auch in rostfreiem Stahl lieferbar.